

DER SONNEN HANG

WINTER 2024.25 | SOMMER 2025

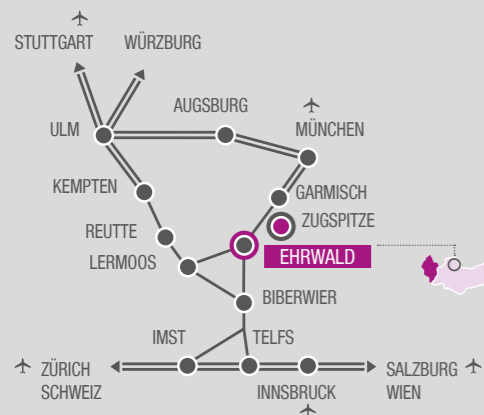


URLAUBSZUHAUSE FÜR RUHESUCHENDE



Herzlich willkommen

Am Fuße der Zugspitze und direkt am wunderschönen Sonnenhang in Ehrwald gelegen, finden Sie unsere edel ausgestatteten Apartments mit traumhaftem Ausblick auf die umliegenden Berge. Für Erholungssuchende sind unsere Apartments dank der ruhigen Lage der perfekte Rückzugsort. Sommer wie Winter erleben Sie dank der Aktivitätensvielfalt in der Tiroler Zugspitz Arena abenteuerreiche Aktivtage.



DER SONNENHANG

Appartements · Restaurant · Sonnenterrasse · Bar · Weinlounge

DER SONNENHANG

Gernot Weißgatterer | Hölzli 35 | 6632 Ehrwald | Tirol

Telefon: +43 664 535 14 14 | E-Mail: info@sonnenhang-ehrwald.at

www.sonnenhang-ehrwald.at

Anreise: ab 14:00 Uhr | Abreise: bis 10:00 Uhr
Anzahlung: Bei Buchung ersuchen wir um Anzahlung von € 150,- pro Appartement.
UID: ATU 47784704 | IBAN AT02 3621 9000 0005 6358 | BIC RZTIAT 22219
Bitte beachten Sie, dass in den Apartments nichts geraucht werden darf und keine Haustiere gestattet sind!



UNSERE APARTEMENTS IM ÜBERBLICK:

SONNENHANG-VORTEILE:

- Wunderschöne Panoramalage
- Dank ruhiger Lage ideal für Erholungssuchende um vom stressigen Alltag abzuschalten
- Im Winter direkt am Sonnenhang-Skilift – im Sommer mitten im Wander- und Bikegebiet
- Apartments in hochwertiger, moderner, erstklassiger Ausstattung
- Frühstück im Restaurant DER SONNENHANG oder in der Genuss-Frühstücksbox vor dem Appartement

SONNENHANG-INKLUSIVLEISTUNGEN:

- Moderne Apartments mit Panoramabalkonen und Bergblick
- Komplett ausgestattete Küchen: Geschirr, Gläser, Besteck, Filterkaffeemaschine, Teekoher, Mikrowelle, Geschirrspüler, Kühlschrank, eingebettete Bettwäsche, Handtücher
- Kinderbettchen und Hochstühle vorhanden
- Kinderskischule und Skischulsammelplatz in unmittelbarer Hausnähe
- Urlaub mit Pferd: Gerne vermieten wir Boxen in unserem Pferdestall mit Paddocks in Bibberwier – mit Reitplatz und tollen Ausreitmöglichkeiten

NEU AB WINTER 2024/25 im Familienbetrieb Leitner: Sauna-Oase mit Finnischer Sauna, Bio-Sauna, Infrarot-Wärmekabine und gemütlichem Ruheraum. Selbstverständlich dürfen Sie als Gast vom Sonnenhang die Sauna-Oase kostenlos benutzen!



**ZUGSPITZ
GEBIET**
URLAUSPARTNER

DIE SONNENHANG-PREISE inkl. Frühstück



Typ 1 | 33 m²

Schlaf-Wohnraum, Kochnische, Bad | WC,
Südbalkon, Sat-TV, Telefon, W-LAN
Preise pro Appartement/Nacht, zzgl. Ortstaxe € 3,-
pro Pers./Nacht (ab 15 J.) und Endreinigung



	Winter pur/Sonnenski	Weihnachten/Ferien	Frühling/Herbst	Sommer
	07.12.24–21.12.24 11.01.25–25.01.25 15.03.25–29.03.25	21.12.24–11.01.25 25.01.25–15.03.25	17.05.25–28.06.25 06.09.25–18.10.25	28.06.25–06.09.25
für 2 Personen	€ 185,-	€ 200,-	€ 125,-	€ 144,-
für 3 Personen	€ 240,-	€ 255,-	€ 159,-	€ 191,-

Typ 2 | 70 m²

2 Schlafzimmer, Wohnraum, Küche,
Bad | WC, Südbalkon, Sat-TV, Telefon, W-LAN
Preise pro Appartement/Nacht, zzgl. Ortstaxe € 3,-
pro Pers./Nacht (ab 15 J.) und Endreinigung



	Winter pur/Sonnenski	Weihnachten/Ferien	Frühling/Herbst	Sommer
	07.12.24–21.12.24 11.01.25–25.01.25 15.03.25–29.03.25	21.12.24–11.01.25 25.01.25–15.03.25	17.05.25–28.06.25 06.09.25–18.10.25	28.06.25–06.09.25
für 3 Personen	€ 255,-	€ 285,-	€ 180,-	€ 199,-
für 4 Personen	€ 295,-	€ 330,-	€ 224,-	€ 243,-
jede weitere Person	€ 50,-	€ 50,-	€ 48,-	€ 48,-



Typ 3 | 73 m²

2 Schlafzimmer, Wohnraum, Küche,
Bad | WC, Südbalkon, Sat-TV, Telefon, W-LAN
Preise pro Appartement/Nacht, zzgl. Ortstaxe € 3,-
pro Pers./Nacht (ab 15 J.) und Endreinigung



	Winter pur/Sonnenski	Weihnachten/Ferien
	07.12.24–21.12.24 11.01.25–25.01.25 15.03.25–29.03.25	21.12.24–11.01.25 25.01.25–15.03.25
für 3 Personen	€ 255,-	€ 285,-
für 4 Personen	€ 295,-	€ 330,-
jede weitere Person	€ 50,-	€ 50,-

	Frühling/Herbst	Sommer
	17.05.25–28.06.25 06.09.25–18.10.25	28.06.25–06.09.25
	€ 180,-	€ 199,-
	€ 224,-	€ 243,-
	€ 48,-	€ 48,-

Typ 5 | 45 m²

1 Schlafzimmer, 1 Wohn-Schlafzimmer, Kochnische,
Bad | WC, Südbalkon, Sat-TV, Telefon, W-LAN
Preise pro Appartement/Nacht, zzgl. Ortstaxe € 3,-
pro Pers./Nacht (ab 15 J.) und Endreinigung



	Winter pur/Sonnenski	Weihnachten/Ferien
	07.12.24–21.12.24 11.01.25–25.01.25 15.03.25–29.03.25	21.12.24–11.01.25 25.01.25–15.03.25
für 2 Personen	€ 190,-	€ 220,-
für 3 Personen	€ 235,-	€ 260,-
für 4 Personen	€ 265,-	€ 295,-

	Frühling/Herbst	Sommer
	17.05.25–28.06.25 06.09.25–18.10.25	28.06.25–06.09.25
	€ 136,-	€ 155,-
	€ 169,-	€ 193,-
	€ 202,-	€ 232,-



Typ 4 | 75 m²

2 Schlafzimmer, Wohnraum, Küche,
Bad | WC, Südbalkon, Sat-TV, Telefon, W-LAN
Preise pro Appartement/Nacht, zzgl. Ortstaxe € 3,-
pro Pers./Nacht (ab 15 J.) und Endreinigung



	Winter pur/Sonnenski	Weihnachten/Ferien
	07.12.24–21.12.24 11.01.25–25.01.25 15.03.25–29.03.25	21.12.24–11.01.25 25.01.25–15.03.25
für 3 Personen	€ 255,-	€ 285,-
für 4 Personen	€ 295,-	€ 330,-
jede weitere Person	€ 50,-	€ 50,-

	Frühling/Herbst	Sommer
	17.05.25–28.06.25 06.09.25–18.10.25	28.06.25–06.09.25
	€ 180,-	€ 199,-
	€ 224,-	€ 243,-
	€ 48,-	€ 48,-

Typ 6 | 55 m²

1 Schlafzimmer, 1 Wohn-Schlafzimmer, Kochnische,
Bad, Dusche | WC, Südbalkon, Sat-TV, Telefon, W-LAN
Preise pro Appartement/Nacht, zzgl. Ortstaxe € 3,-
pro Pers./Nacht (ab 15 J.) und Endreinigung



	Winter pur/Sonnenski	Weihnachten/Ferien
	07.12.24–21.12.24 11.01.25–25.01.25 15.03.25–29.03.25	21.12.24–11.01.25 25.01.25–15.03.25
für 2 Personen	€ 190,-	€ 220,-
für 3 Personen	€ 235,-	€ 260,-
für 4 Personen	€ 265,-	€ 295,-

	Frühling/Herbst	Sommer
	17.05.25–28.06.25 06.09.25–18.10.25	28.06.25–06.09.25
	€ 136,-	€ 155,-
	€ 169,-	€ 193,-
	€ 202,-	€ 232,-



WINTERVERGNÜGEN

Machen Sie sich bereit für traumhaftes Skivergnügen direkt am Sonnenhang auf der Sonnenseite der Zugspitze.

Unsere gemütliche Sonnenterrasse lädt zum genussvollen Einkehrschwung und herrlichen Relaxen nach aktiven Skitagen ein.

AKTIV IM WINTER

- Ski in – Ski out: Die Wettersteinbahnen mit der kindersicheren 6er-Sesselbahn Sun Racer liegen direkt vor der Haustüre. Die Übungspiste haben Sie von unserer Sonnenterrasse aus im Blick
- Entdecken Sie 215 Pistenkilometer in der Zugspitz Arena mit der „Top Snow Card“
- Nachtskilaf, Snowparks, Freeride, Pistenbully fahren
- Winterwandern, Schneeschuhwandern, Rodelspaß & Kutschenfahrten
- 131 km Langlaufloipen, schneesichere Hochloipen auf der Ehrwalder Alm, Laser-Biathlon
- Gratis Skibus in der Region
- Kunsteisbahn Ehrwald mit Eislaufen, Eisstockschießen und Eishockey
- highline179 – auch im Winter geöffnet
- Sportgeschäft Hervis mit Skiverleih direkt bei unserem Familienbetrieb Leitner



AKTIV IM SOMMER

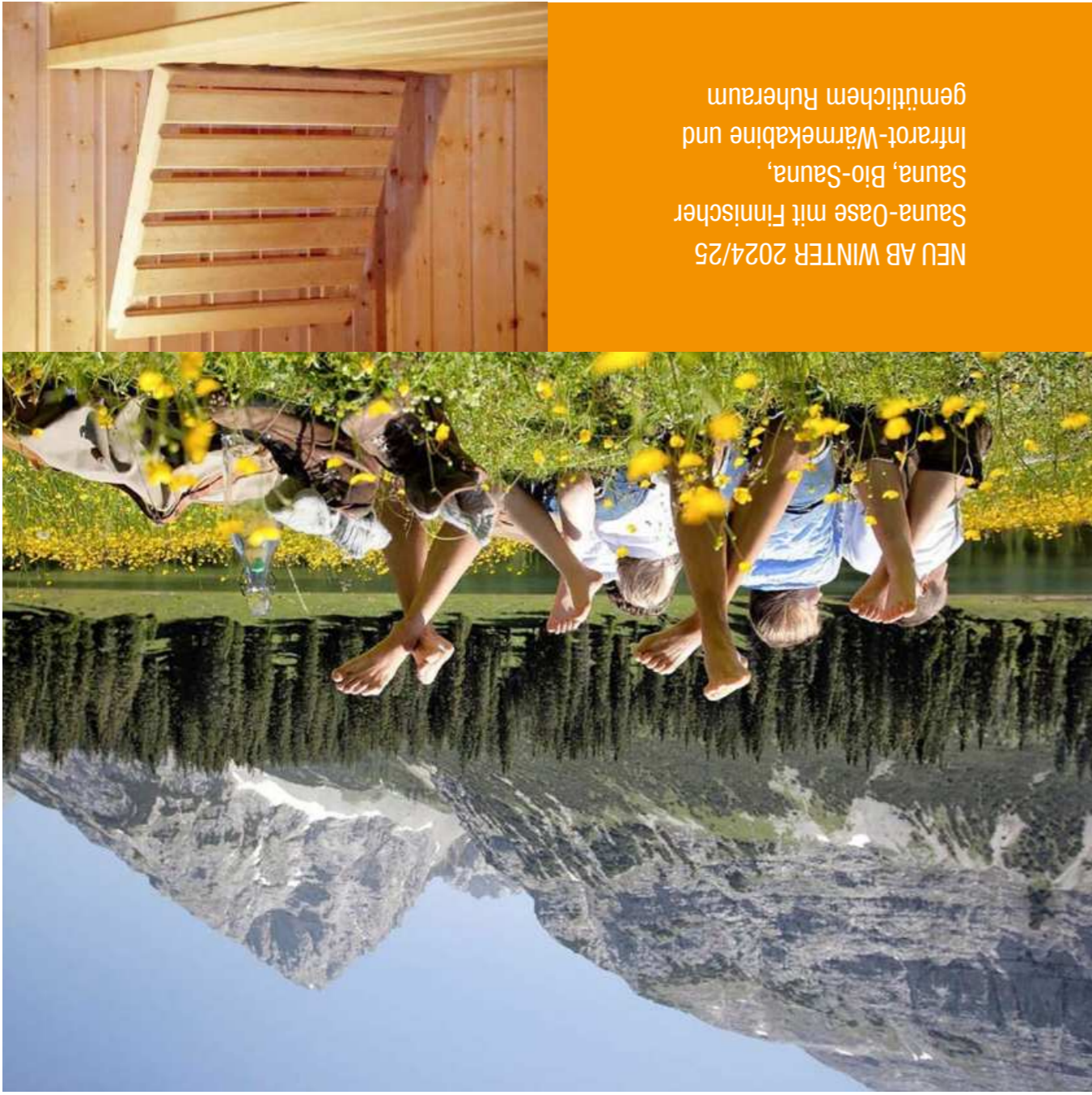
- Ehrwald als idealer Luftkurort dank der Höhenlage
- Urlaubs-Highlight – eine Fahrt auf den Gipfel der Zugspitze
- Alle Sommerbergbahnen mit gratis Bike-Mitnahme
- Gemütlich oder anspruchsvoll geführte Wanderungen und Bike-Touren
- Viele Aufladestationen für E-Bikes – movelo-Destination
- Herrlich blaue Badeseen und Freibäder
- Wasserweg Ehrwald, Canyoning, Stand Up Paddle, Schifffahrt
- Tennis, Sommerrodeln, Paragliding, 3D Bogenparcours
- 9-Loch-Golfplatz „Zugspitz Golf“ – zu Fuß gut erreichbar
- Tolle Klettermöglichkeiten an Felsmassiven, Klettergärten und -steigen sowie in der Kletterhalle Ehrwald
- highline179 – Hängebrücke mit „Blick mit Kick“
- Tolle Ausreitwege und Einstellmöglichkeiten für Pferde in der Nähe

Z-Ticket

Die günstige Sommer-Aktiv-Card mit zahlreichen Inklusivleistungen und Ermäßigungen! Das Z-Ticket kann als 3- bis 13-Tages-Ticket gekauft werden.

13 Top-Inklusivleistungen in der Zugspitz Arena:

- Benützung der Tiroler Zugspitzbahn (1x)
- Ehrwalder Almbahn (1x täglich)
- Grubigsteinbahnen (täglich 1x jede Sektion)
- Marienbergbahn und Sommerrodelbahn Biberwier (1x täglich jede Sektion)
- Berwanger Sonnalmbahn (1x täglich)
- Almkopfbahn Bichlbach (1x täglich)
- Schifffahrt Heiterwanger See (1x)
- Panoramabad Leremoos (täglich)
- Waldschwimmbad „Bärenbad“ Berwang (täglich)
- Sport- & Freizeitpark Bichlbach (täglich)
- Tennishalle Ehrwald (1 Stunde tägl. bei 2 Z-Tickets, nach Anmeldung)
- Flying Fox Bichlbach (1x)
- Kletterhalle EhrWALLd (1x)



NEU AB WINTER 2024/25
 Sauna-Oase mit Finnischer
 Infrarot-Wärmekabine und
 gemütlichem Ruheraum

Typ 7 | 105 m²



2 Wohn-Schlafzimmer, 1 Schlafzimmer, Küche,
 1 oder 2 Bäder,
 Preise pro Apartment/Nacht, zzgl. Ortstaxe € 3,-
 pro Pers./Nacht (ab 15 J.) und Endreinigung



Winter pur/Sonnenski	07.12.24-21.12.24	€ 190,-	für 1-3 Personen
	11.01.25-25.01.25	€ 210,-	
Weihnachten/Ferien	21.12.24-11.01.25	€ 205,-	für 4 Personen
	25.01.25-15.03.25	€ 225,-	
Frühling/Herbst	17.05.25-28.06.25	€ 136,-	jede weitere Person
	06.09.25-18.10.25	€ 152,-	
Sommer	17.05.25-28.06.25	€ 149,-	
	28.06.25-06.09.25	€ 166,-	
		€ 17,-	

Typ DE LUXE | 105 m²

2 Wohn-Schlafzimmer, 1 Schlafzimmer, Küche,
 1 oder 2 Bäder,
 Preise pro Apartment/Nacht, zzgl. Ortstaxe € 3,-
 pro Pers./Nacht (ab 15 J.) und Endreinigung



Winter pur/Sonnenski	07.12.24-21.12.24	€ 190,-	für 1-3 Personen
	11.01.25-25.01.25	€ 210,-	
Weihnachten/Ferien	21.12.24-11.01.25	€ 205,-	für 4 Personen
	25.01.25-15.03.25	€ 225,-	
Frühling/Herbst	17.05.25-28.06.25	€ 136,-	jede weitere Person
	06.09.25-18.10.25	€ 152,-	
Sommer	17.05.25-28.06.25	€ 149,-	
	28.06.25-06.09.25	€ 166,-	
		€ 17,-	



für 4 Personen	€ 195,-	€ 205,-
für 3 Personen	€ 175,-	€ 185,-
für 1-2 Personen	€ 155,-	€ 165,-
<hr/>		
Winter pur/Sonnenski	07.12.24-21.12.24	11.01.25-25.01.25
	15.03.25-29.03.25	17.05.25-28.06.25
Weihnachten/Ferien	21.12.24-11.01.25	06.09.25-18.10.25
	25.01.25-15.03.25	28.06.25-06.09.25
<p>Wohn-Schlafraum, Schlafzimmer, Küche, Bad, WC, Balkon. Preise pro Apartment/Nacht, zzgl. Ortstaxe € 3,- pro Pers./Nacht (ab 15 J.) und Endreinigung</p>		



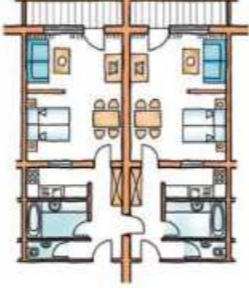
Frühling/Herbst	€ 97,-	€ 128,-
Sommer	€ 113,-	€ 138,-
<hr/>		
Frühling/Herbst	€ 122,-	€ 155,-
Sommer	€ 122,-	€ 155,-



für jede weitere Person	€ 20,- bzw. € 30,-	€ 20,- bzw. € 30,-
für 4 Personen	€ 200,-	€ 210,-
für 1-3 Personen	€ 180,-	€ 190,-
<hr/>		
Winter pur/Sonnenski	07.12.24-21.12.24	11.01.25-25.01.25
	15.03.25-29.03.25	17.05.25-28.06.25
Weihnachten/Ferien	21.12.24-11.01.25	06.09.25-18.10.25
	25.01.25-15.03.25	28.06.25-06.09.25
<p>Wohn-Schlafraum, 2 Schlafzimmer, Küche, Bad, WC, Balkon. Preise pro Apartment/Nacht, zzgl. Ortstaxe € 3,- pro Pers./Nacht (ab 15 J.) und Endreinigung</p>		



Frühling/Herbst	€ 113,-	€ 128,-
Sommer	€ 138,-	€ 155,-
<hr/>		
Frühling/Herbst	€ 16,-	€ 16,-
Sommer	€ 16,-	€ 16,-



für 1-3 Personen	€ 180,-	€ 190,-
für 4 Personen	€ 200,-	€ 210,-
für jede weitere Person	€ 20,- bzw. € 30,-	€ 20,- bzw. € 30,-
<hr/>		
Winter pur/Sonnenski	07.12.24-21.12.24	11.01.25-25.01.25
	15.03.25-29.03.25	17.05.25-28.06.25
Weihnachten/Ferien	21.12.24-11.01.25	06.09.25-18.10.25
	25.01.25-15.03.25	28.06.25-06.09.25
<p>2 Wohn-Schlafräume, Küche, 2 Bäder, 2 WC, Balkon. Preise pro Apartment/Nacht, zzgl. Ortstaxe € 3,- pro Pers./Nacht (ab 15 J.) und Endreinigung</p>		



Frühling/Herbst	€ 114,-	€ 138,-
Sommer	€ 138,-	€ 155,-
<hr/>		
Frühling/Herbst	€ 17,-	€ 17,-
Sommer	€ 17,-	€ 17,-



für 1-2 Personen	€ 145,-	€ 150,-
für 3 Personen	€ 165,-	€ 170,-
für 4 Personen	€ 185,-	€ 190,-
<hr/>		
Winter pur/Sonnenski	07.12.24-21.12.24	11.01.25-25.01.25
	15.03.25-29.03.25	17.05.25-28.06.25
Weihnachten/Ferien	21.12.24-11.01.25	06.09.25-18.10.25
	25.01.25-15.03.25	28.06.25-06.09.25
<p>Wohn-Schlafraum, Schlafzimmer, Küche, Bad, WC, Balkon. Preise pro Apartment/Nacht, zzgl. Ortstaxe € 3,- pro Pers./Nacht (ab 15 J.) und Endreinigung</p>		



Frühling/Herbst	€ 86,-	€ 105,-
Sommer	€ 105,-	€ 121,-
<hr/>		
Frühling/Herbst	€ 117,-	€ 136,-
Sommer	€ 117,-	€ 136,-

Typ 5 | 61 m²

Typ 3 | 95 m²

Typ 6 | 98 m²

Typ 4 | 100 m²



APARTMENTHAUS LEITNER

Familie Marion Weißgatterer-Leitner
 Hauptstraße 1 | 6632 Ehrwald | Telefon: +43 5673 2206-50
 E-Mail: info@apart-leitner.at | www.apart-leitner.at

Der Sonnenhang, GF Gernot Weißgatterer, UID: ATU 47784704, BH Reutte, Mitglied der Wirtschaftskammer Tirol, FG Hotellerie, Konzept
 www.aberhauser-consulting.at, Fotos: Der Sonnenhang, www.foto-muejler.com, www.lila-tirol.com, Tiroler Zuspitz Arena, U. Wiesmeier,
 c. Jorda, Sommer, Photo by highline79. Es gelten die Bestimmungen des www.hotelverband.at. Mit dieser Preisliste verlieren alle
 vorhergehenden Preislisten ihre Gültigkeit. Druckfehler und Irrtümer trotz sorgfältiger Prüfung vorbehalten, Stand 2022.

DIE LEITNER-PREISE

UNSERE APPARTEMENTS HABEN:

AUSSTATTUNG

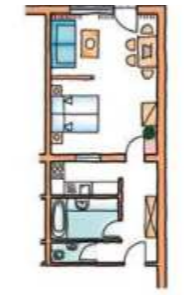
- Alle Apartments sind bestens ausgestattet mit:
 - komplett eingerichteter Küche mit Mikrowelle und Geschirrspüler
 - Kabel-TV
 - Telefon
 - Zimmersafe
 - Bad mit Haartön
 - Bettwäsche und Handtücher
 - Kinderbett und Hochstuhl für unsere kleinen Gäste

LAGE

- Direkt im Zentrum von Ehrwald, im Erholungsgebiet „Ehrwalder Moos“
- Der perfekte Ausgangspunkt für Aktivitäten in der Region
- Auch Cafés, Einkaufsmöglichkeiten und das Dorfzentrum sind gleich in der Nähe

LEITNER-INKLUSIVLEISTUNGEN

- **Sauna-Case ab Winter 2024/25 mit Finnischer Sauna, Bio-Sauna, Infrarot-Wärmekabine und gemütlichem Ruheraum**
- Herbis-Sportartikelverkauf & Skiverleih direkt im Haus
- Garten mit Liegewiese und Sonnenliegen
- Kostenlose Parkplätze vor dem Haus (Carport für € 5,- bzw. Garage für € 8,- pro Nacht und nach Verfügbarkeit zubuchbar)
- Abschließbarer Ski- & Fahrradraum
- Kostenloses WLAN
- Frühstück auf Anfrage zubuchbar
- Urlaub mit Pferd: Gerne vermieten wir Boxen in unserem Pferdestall mit Paddocks in Bibberwier – mit Reitplatz und tollen Ausreitmöglichkeiten



Typ 1 | 50 m²

Wohn-Schlafraum, Küche, Bad, WC, Balkon.
 Preise pro Appartement/Nacht, zzgl. Ortstaxe € 3,-
 pro Pers./Nacht (ab 15 J.) und Endreinigung

Winter pur/Sonnenski	07.12.24–21.12.24	11.01.25–25.01.25	15.03.25–29.03.25
Weihnachten/Ferien	21.12.24–11.01.25	25.01.25–15.03.25	

für 1–2 Personen	€ 130,-	€ 150,-
für 3 Personen	€ 140,-	€ 160,-



Typ 2 | 65 m²

Wohn-Schlafraum, Schlafzimmer, Küche,
 Bad/WC, Balkon.
 Preise pro Appartement/Nacht, zzgl. Ortstaxe € 3,-
 pro Pers./Nacht (ab 15 J.) und Endreinigung

Winter pur/Sonnenski	07.12.24–21.12.24	11.01.25–25.01.25	15.03.25–29.03.25
Weihnachten/Ferien	21.12.24–11.01.25	25.01.25–15.03.25	

für 1–2 Personen	€ 145,-	€ 150,-
für 3 Personen	€ 165,-	€ 170,-
für 4 Personen	€ 185,-	€ 190,-



Winter pur/Sonnenski	07.12.24–21.12.24	11.01.25–25.01.25	15.03.25–29.03.25
Weihnachten/Ferien	21.12.24–11.01.25	25.01.25–15.03.25	

für 1–2 Personen	€ 75,-	€ 90,-
für 3 Personen	€ 88,-	€ 103,-



Winter pur/Sonnenski	07.12.24–21.12.24	11.01.25–25.01.25	15.03.25–29.03.25
Weihnachten/Ferien	21.12.24–11.01.25	25.01.25–15.03.25	

für 1–2 Personen	€ 86,-	€ 105,-
für 3 Personen	€ 102,-	€ 121,-
für 4 Personen	€ 117,-	€ 136,-



NEU AB WINTER 2024/25: SAUNA-OASE

LEITNER



APART EHRWALD TIROL

WINTER 2024,25 | SOMMER 2025